

MEMORIA DE

SOSTE

NIB



LL

DAD





ÍNDICE



04 Mensaje del CEO

07 SOMOS CEREALTO

08 Cerealto

12 Factores de Éxito

15 COMPROMISO CON LA SOSTENIBILIDAD

17 Comité de Sostenibilidad

18 Análisis de doble materialidad

22 Nuestra estrategia ESG

25 BUEN GOBIERNO

26 Nuestro Modelo de Gobernanza

28 Gestión ética y cumplimiento

32 + competitivos:

32 Nuestro Modelo de Operaciones

34 Transformación Digital al servicio de la eficiencia

36 Cadena de Suministro Resiliente

41 BIENESTAR

42 Personas

42 Perfil de nuestras presonas

44 Compromiso con el talento

47 Favoreciendo la diversidad, conciliación e igualdad

50 Cerca de nuestros colaboradores

52 Hacia los cero accidentes

54 Compromiso social

55 Proyectos sociales

58 Comprometidos con los Objetivos de Desarrollo Sostenible

60 Participaciones en foros y asociaciones

61 Premios y reconocimientos

63 MEJOR PRODUCTO, MEJOR CALIDAD

64 Calidad y Seguridad Alimentaria

68 Nutrición y Salud

70 Lanzamientos 2023

74 Indicadores de Innovación

77 NATURALEZA

78 Lucha contra el Cambio Climático

80 Uso sostenible de los recursos

84 Modelo de Economía Circular

MENSAJE DEL CEO

Me complace dirigirme a todos vosotros a través de este informe de sostenibilidad correspondiente al ejercicio 2023.

En junio de 2022, se iniciaba una nueva etapa en la compañía tras la entrada de los nuevos propietarios, Afendis y Davidson Kempner (DK). Este cambio ha proporcionado un impulso significativo permitiéndonos abordar nuevos proyectos con mayor solidez financiera. Un año y medio después, podemos ver resultados positivos y tangibles que nos sitúan en el lugar adecuado. Gracias al esfuerzo de todos Cerealto avanza para ser un referente en la producción de Galletas/ Crackers, Cereales de Desayuno, Barritas de Cereales, Snacks, Tortitas de Maíz y Arroz, Pasta y Pan sin Gluten.

Así, 2023 ha sido un año de transformación y crecimiento para nuestra compañía, marcado por decisiones estratégicas significativas y un compromiso renovado con nuestros valores corporativos y los aspectos de sostenibilidad (Ambientales, Sociales y de Gobernanza).

Hemos continuado con la reorganización iniciada en años anteriores para optimizar nuestra estructura y actividades, y fortalecer nuestra posición en el mercado. Para ello, se ha puesto en marcha un importante Plan Estratégico donde la competitividad, la eficiencia, la calidad, la innovación y la sostenibilidad se consolidan como pilares clave. En el marco del plan de inversiones, hemos realizado inversiones por valor de aproximadamente 16 millones de euros con el objetivo de seguir ampliando nuestras capacidades productivas y mejorar las tecnologías en nuestras plantas.

Nuestro compromiso con la sostenibilidad sigue siendo una prioridad en Cerealto. Un hito relevante ha sido el diseño de la nueva Estrategia de Sostenibilidad que se encuentra actualmente en periodo de implantación, y que se sustenta en cuatro pilares: Buen Gobierno, Naturaleza, Bienestar y Producto.

Hemos revisado y actualizado nuestras políticas de gestión responsable para reflejar nuestros principios de Ética y Cumplimiento Normativo. Esto ha implicado la actualización de nuestro Código de Conducta.

A lo largo de 2023 dimos respuesta a la demanda del consumidor con productos innovadores y cada día más saludables con el lanzamiento de 229 entre mejoras, ampliaciones de gama y nuevos productos en los distintos mercados donde estamos presentes.

Asimismo, avanzamos en la transición hacia un modelo de empresa neutra en carbono, destacando la apuesta por el uso de energías renovables y la minimización en el uso de recursos.

La Seguridad y Salud sigue siendo un compromiso claro en Cerealto, así como el desarrollo del liderazgo de nuestras personas. Hemos trabajado también en estar cerca de nuestros colaboradores y de la sociedad, a través de una comunicación constante y transparente. Desde las áreas corporativas y la dirección de todos nuestros centros, hemos desarrollado iniciativas para las personas que conformamos Cerealto y nuestras familias, así como otras muchas para los vecinos de las localidades en las que operamos. Un ejemplo de esto es nuestra colaboración con colectivos más desfavorecidos y el apoyo a determinados eventos deportivos y culturales. Para los cuales la compañía ha donado productos y recursos.

Todos estos logros han sido fruto del esfuerzo de todos los que conforman el día a día de Cerealto. Por esta razón, quiero expresar un agradecimiento especial a todos nuestros colaboradores, por su dedicación y compromiso. Soy consciente de que los últimos años han sido retadores y estoy seguro de que seguiremos avanzando hacia un futuro prometedor, con la misma determinación y espíritu de colaboración que ha caracterizado siempre a esta Compañía.

Atentamente,

Bosco Fonts
CEO de Cerealto





So Mos CEREALTO

CEREALTO

Especialistas en las categorías de Galletas/Crackers,

Cereales de Desayuno, Barritas de Cereales,

Snacks, Tortitas de Arroz y Maíz, Pasta y

Pan sin Gluten con capacidades

productivas en 5 países



Comercializamos
productos en

35
países



375.000
toneladas
de capacidad productiva



Cifra de
negocio

496
millones
de euros



EBITDA
32,8
millones
de euros

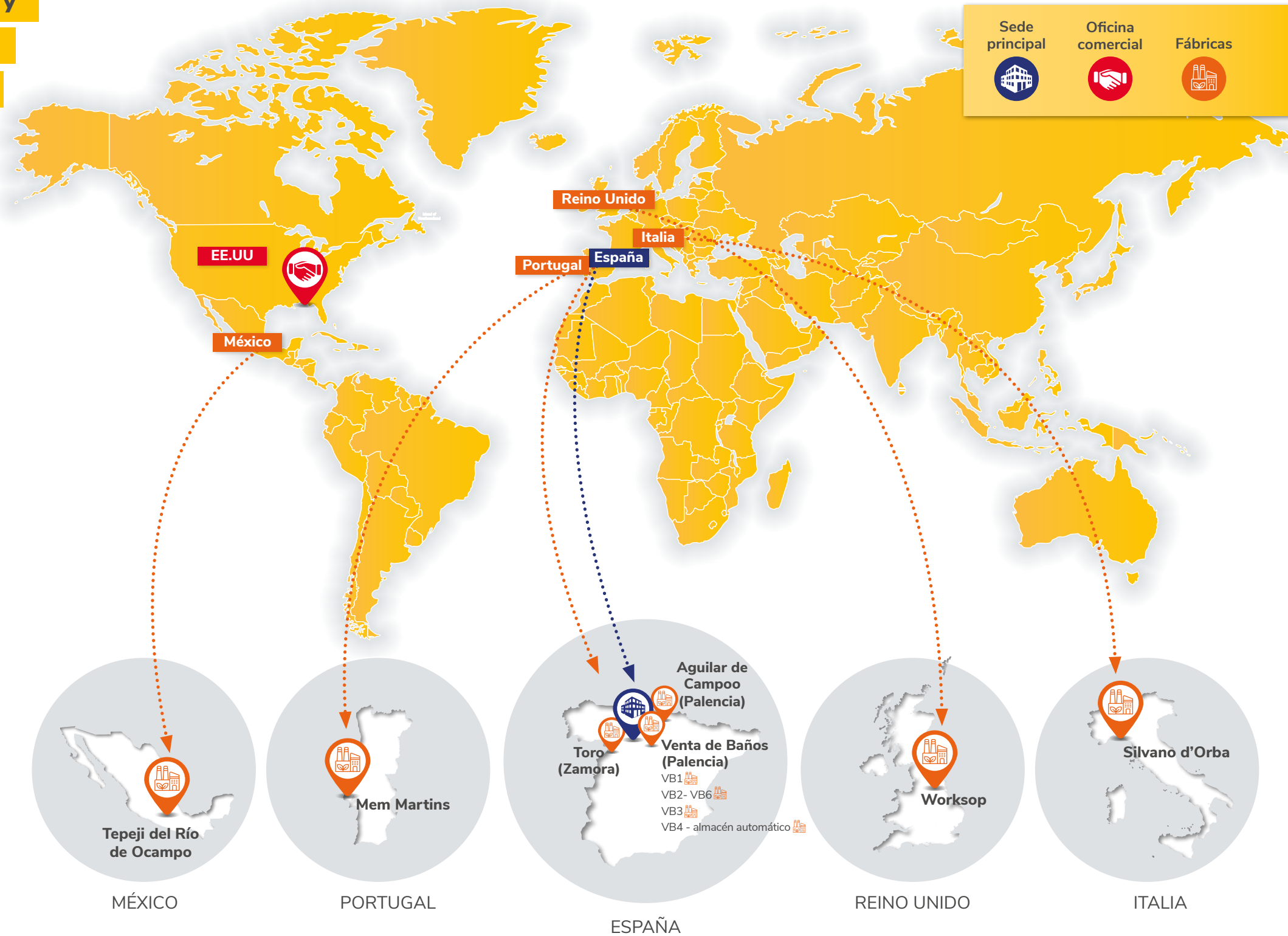


2.827
profesionales



Plan de Inversión

100
millones
de euros



Queremos ser el partner preferido de
nuestros clientes estratégicos en base a la
calidad, el precio y la innovación

Galletas/Crackers
Cereales de Desayuno
Barritas de Cereales
Snacks
Tortitas de Arroz y Maíz
Pasta y Pan sin Gluten



Líder europeo en la fabricación de
productos a base de cereales



**Trabajamos con las mayores marcas
alimentarias** de Europa y del mundo



**Máxima calidad y seguridad
alimentaria**



Confidencialidad asegurada en nuestros
procesos.



Los más rápidos en llegar al mercado



FACTORES DE ÉXITO





COMPROMISO
CON LA

SOS TENI BILI DAD

La sostenibilidad siempre ha sido una parte fundamental de la identidad de Cerealto. Desde hace 10 años, hemos ido implementado iniciativas que reflejaban nuestro compromiso con el medio ambiente y la sociedad.

Este año decidimos revitalizar y actualizar nuestro compromiso y hoja de ruta con la sostenibilidad para llevarlo al siguiente nivel, lo que nos permitirá seguir siendo un referente en esta materia.

Con esta ambición, en este ejercicio destacamos los siguientes hitos:



COMITÉ DE SOSTENIBILIDAD

En 2023 constituimos nuestro Comité de Sostenibilidad, responsable del diseño e implementación de la estrategia ESG, la aprobación de nuevas políticas y la definición de KPIs.



El carácter transversal del Comité de Sostenibilidad asegura que la sostenibilidad se integre en todas las áreas y niveles de la organización

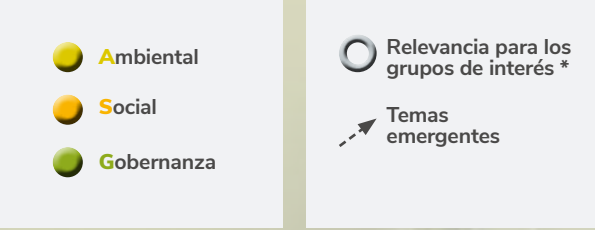
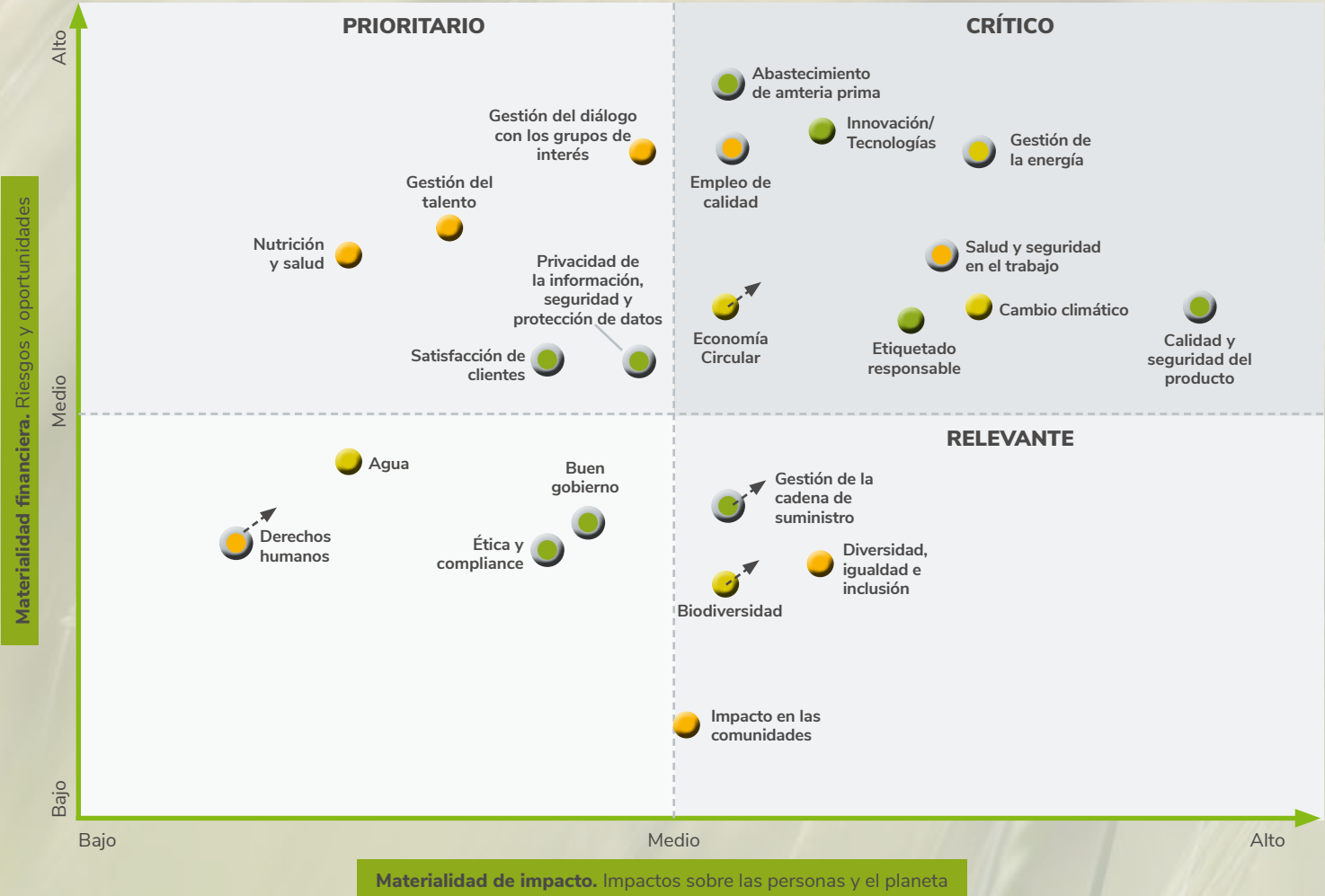
- CFO, Directora Financiera >> **Marta González**
- Directora de Proyectos Estratégicos >> **Lucía Fuentes**
- Directora de Comunicación /Coordinadora Comité ESG >> **Julia Gallego**
- Directora de Personas y Organización >> **Mila Herrero**
- Director de Seguridad y Salud y Medio Ambiente >> **Jorge del Barrio**
- Director de Compras >> **Sergi Varea**
- Directora de Auditoría Interna y Riesgos >> **María del Mar Redondo**
- Director de Desarrollo de Producto >> **Alfonso Arroyo**

ANÁLISIS DE DOBLE MATERIALIDAD

Cerealto ha identificado los aspectos materiales ESG mediante la elaboración de un estudio de doble materialidad propio, con el objetivo de definir los asuntos relevantes en sostenibilidad de Cerealto, que han servido de base para el diseño de la Estrategia ESG.



Matriz de materialidad



ASG	Clasificación	Temas materiales
G	Críticos	Calidad y seguridad del producto
G		Innovación / Tecnológica
G		Abastecimiento de materia prima
G		Etiquetado responsable
S		Salud y seguridad en el trabajo
S		Empleo de calidad
A		Gestión de la energía
A		Cambio climático
A	Prioritarios	Economía circular
G		Privacidad de la Información
G		Satisfacción del cliente
S		Gestión del diálogo con los grupos de interés
S	Relevantes	Gestión del talento
S		Nutrición y salud
G		Gestión de la cadena de suministro
S		Diversidad, igualdad e inclusión
S		Impacto en las comunidades
A		Biodiversidad

491
cuestionarios
online
a la propiedad,
administración pública,
clientes, proveedores,
colaboradores, medios de
comunicación, etc

NUESTRA ESTRATEGIA ESG

Desde Cerealto nos mueve la ambición de ser "Líderes en la fabricación eficiente, segura, innovadora y de calidad de Galletas/ Crackers, Cereales de Desayuno, Barritas de Cereales, Snacks, Tortitas de Arroz y Maíz, Pasta y Pan Sin Gluten para nuestros clientes, cuidando el bienestar de las personas y del planeta".

Esta ambición que define lo qué hacemos y la forma en que lo hacemos, siempre desde una visión sostenible, ha quedado plasmada en la Estrategia ESG.

Nuestra Estrategia pone foco en cuatro pilares fundamentales:

- Fabricar productos de la mejor calidad
- Buen Gobierno
- Cuidado del Medio Ambiente
- Bienestar de nuestras Personas y las Comunidades donde tenemos presencia

4
Pilares

32
Acciones

18
Ejes de actuación

8 ODS
Impacto directo



Buen Gobierno

Trabajamos para integrar la gestión de la ESG en nuestras decisiones y operaciones, así como para garantizar la ética y el cumplimiento en nuestras personas y actividad.

- Gobierno de la ESG
- Ética y Compliance
- Finanzas sostenibles
- Eficiencia y digitalización
- Gestión de la Cadena de Suministro Resiliente



Naturaleza

Trabajamos para proteger, preservar y cuidar la naturaleza en el desarrollo de nuestra actividad, con la ambición de dejar a las próximas generaciones un planeta mejor.

- Economía Circular.
- Envases y residuos.
- Huella de carbono.
- Huella hídrica.



Mejor producto. Mejor Calidad

Nuestra máxima es elaborar el mejor producto de la máxima calidad.

- Calidad y Seguridad
- Etiquetado responsable
- Innovación y tecnología

Ocupados en el bienestar de nuestros colaboradores y la sociedad donde trabajamos.

- PERSONAS**
- Compromiso
 - Gestión del talento
 - Salud y Seguridad
- SOCIEDAD**
- Diálogo con los grupos de interés
 - Impacto en las comunidades



Bienestar

ODS, Objetivos de Desarrollo Sostenible





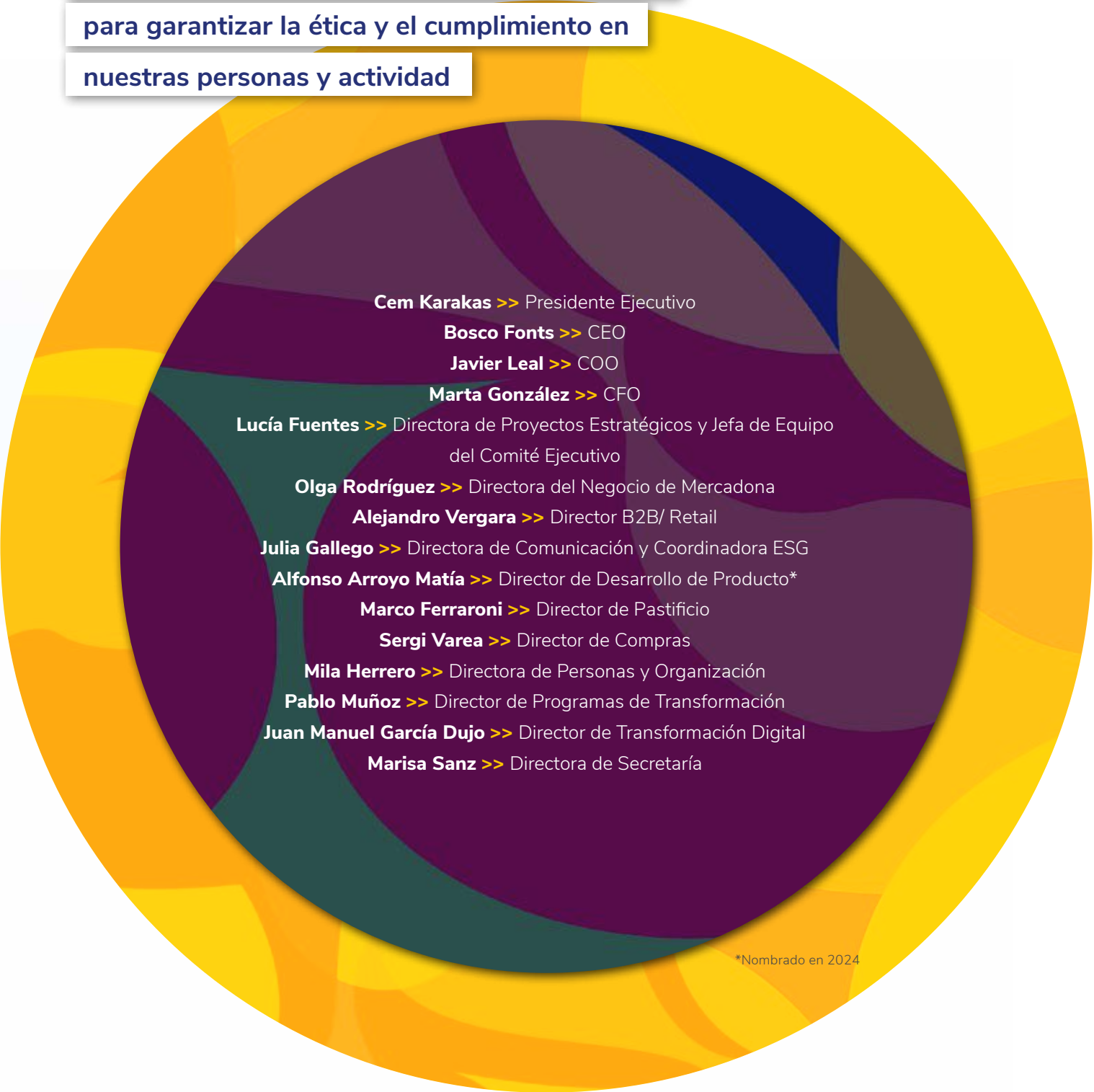
BUEN
GO
BIER
NO

NUESTRO MODELO DE GOBERNANZA

El **Buen Gobierno de Cerealto** recae en el Consejo de Administración y el Comité de Dirección.

El **Comité de Dirección** es el máximo órgano de gestión para la definición e implementación de estrategias con la finalidad de lograr los objetivos establecidos. El Comité de Dirección actual responde a las necesidades y retos estratégicos del Grupo y se compone de los siguientes miembros:

Trabajamos para integrar la gestión de la ESG en nuestras decisiones y operaciones, así como para garantizar la ética y el cumplimiento en nuestras personas y actividad



Adicionalmente, existen Comités Ejecutivos para asegurar el cumplimiento de la misión de las distintas áreas y la alineación con los equipos, tales como el Comité de Operaciones y el Comité de Sostenibilidad, entre otros.

GESTIÓN ÉTICA Y CUMPLIMIENTO

La cultura ética de Cerealto está orientada a garantizar relaciones sanas, estables y de valor, atribuyendo una importancia máxima a la gestión responsable y el comportamiento ético, honesto y transparente de todos nuestros colaboradores con los grupos de interés.

En esta línea el Grupo dispone de sistemas de gestión ética y cumplimiento normativo que garantizan el cumplimiento de la legalidad vigente y un estilo de gestión responsable acorde a sus valores y principios.

Estamos comprometidos con la lucha contra
la corrupción, el soborno, blanqueo de capitales
y los derechos humanos



cero
denuncias 2023

Cerealto renovará en 2024 su compromiso con los diez principios del **Pacto Mundial**, en el que se **compromete a respetar las normas y los principios reconocidos en materia de derechos humanos, normas laborales, medio ambiente y anticorrupción.**

*Actualizado y aprobado en el 2023

Derechos humanos



Velamos por el cumplimiento de los derechos humanos fundamentales, evitando participar en actividades de cualquier naturaleza que no respeten el cumplimiento de estos. A tal efecto, se tiene el firme compromiso de no emplear, ni directa ni indirectamente, mano de obra infantil ni personas que realicen trabajos forzados, ni de permitir cualquier forma de discriminación o trato inhumano tanto en Cerealto como en nuestra cadena de valor.



- Código de Conducta
- Política de Igualdad
- Declaración pública contra la esclavitud y el trabajo forzoso
- Canal de denuncias

- Código de Conducta de Colaboradores
- Política de gestión ética y responsable
- Política anticorrupción y soborno
- Canal de denuncias



La corrupción y los sobornos (tanto a personas públicas como privadas) son ilegales, y el ofrecimiento y aceptación de estos por parte de las personas de Cerealto, aunque fuera en el malentendido de que son positivas para la empresa, se sancionan severamente. Por ello, se espera que los colaboradores no admitan ni ofrezcan obsequios, atenciones, servicios o cualquier otra clase de favor o compensación, en metálico o en especie, que pueda afectar a su objetividad o influir ilícitamente en la relación comercial o profesional.



Anticorrupción, soborno y blanqueo de capitales

Blanqueo de capitales



Velamos para evitar cualquier conducta que sea ilegal y/o delictiva a través de una serie de compromisos relativos a los pagos al portador, identificación formal de los clientes y proveedores que intervengan en operaciones, documentos y registros de las ventas o colaboraciones, asesoramiento jurídico ante dudas, conocimiento de las normativas, estructura de apoderados en los procesos de cobros y pagos, etc.

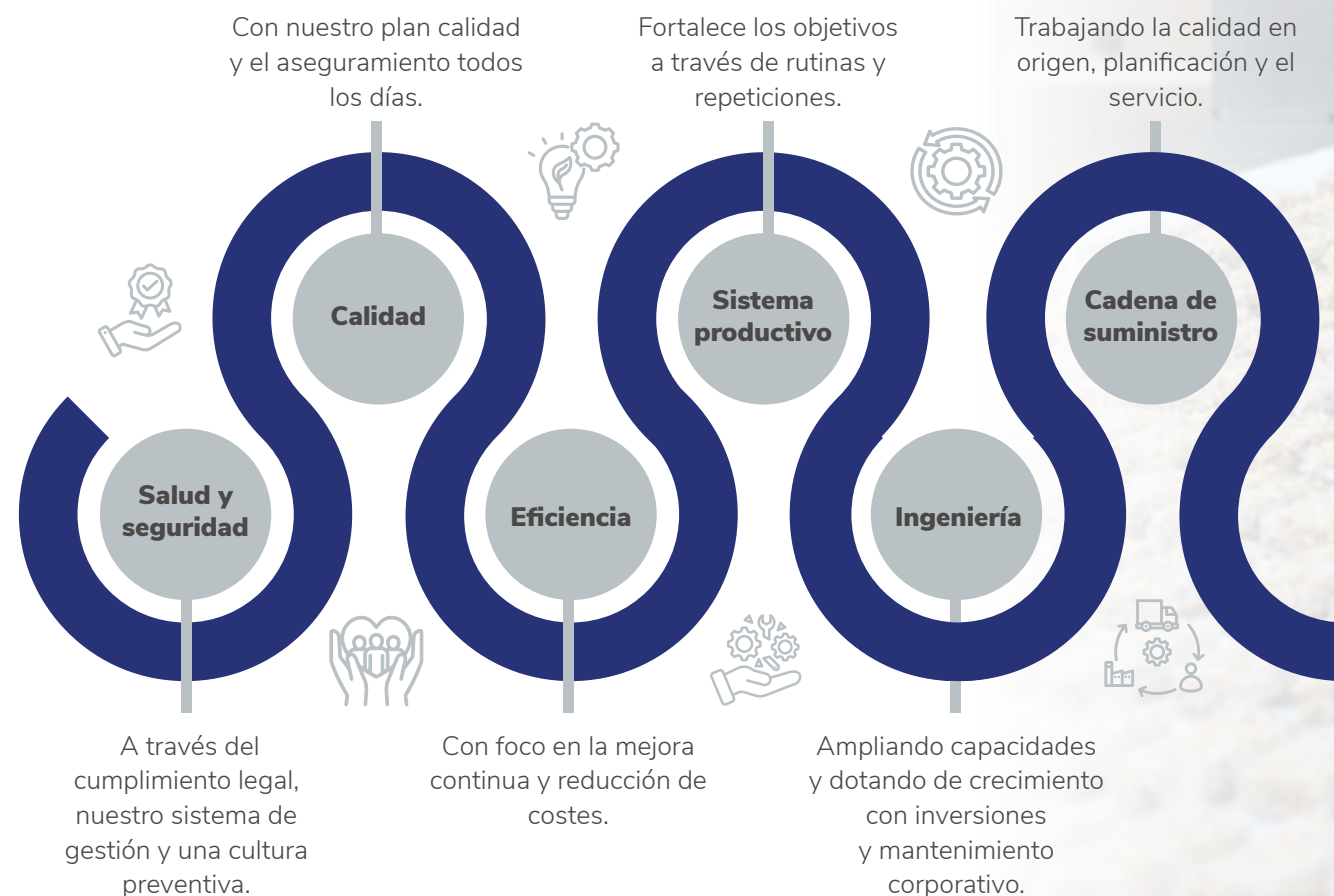


- Política de Prevención de Blanqueo de Capitales y Financiación del Terrorismo

+ COMPETITIVOS

NUESTRO MODELO DE OPERACIONES

Cerealto dispone de un modelo de operaciones orientado al crecimiento, eficiencia, calidad y maximización de los recursos, apoyado en el compromiso de las personas, la tecnología y la medición. Las principales palancas del modelo son:



TRANSFORMACIÓN DIGITAL AL SERVICIO DE LA EFICIENCIA

Durante el año 2023 se ha continuado trabajando en la consolidación de la Transformación Digital como un habilitador importante en lograr la eficiencia del Grupo.



Adecuación a los diferentes cambios legislativos de los sistemas de gestión

como en los procesos al nuevo tratamiento derivado del impuesto del Plástico, los procesos de facturación electrónica en Italia, Portugal y México; o el portal para la gestión del canal de denuncias interno y externo.

Automatización de procesos mediante diversas plataformas de RPA

Enfocado a procesos de gestión automática de facturas, gestión de clientes o el área de Recursos Humanos.

Digitalización de procesos

- Se han digitalizado los siguientes procesos: De reporting y analítica financiera, el sistema de gestión documental y firma electrónica, el proceso de análisis de la información de brecha salarial de acuerdo con la legislación vigente, el proceso de acogida para las nuevas incorporaciones, así como los procesos de gestión de datos maestros.
- Renovación de la Intranet corporativa.

Nuestras iniciativas

Eficiencia operacional

- **Proyecto de planificación de la demanda y la producción (IBP).** Este proyecto tiene como objetivo el despliegue de una plataforma que dé soporte digital al proceso de la compañía de S&OP. Por un lado, nos hemos focalizado en el proceso de planificación de la demanda con la obtención automática de la información, su análisis mediante sistemas estadísticos y la facilidad de uso para poder mejorar el grado de acierto en las predicciones de demanda. Y por otro lado en la mejora de la planificación de los procesos industriales al poder planificar con mayor tiempo y visibilidad.
- **Evolución del sistema de gestión de información de planta FSP,** desarrollando nuevos casos de uso para hacer más eficaz el proceso de recogida y análisis de información de la producción vinculados a trazabilidad, control de calidad y control de la producción.

Sostenibilidad de la infraestructura tecnológica

- Análisis de los cambios tecnológicos, su disponibilidad en el mercado y la aplicabilidad de estos en nuestra compañía.
- Cambio de imagen corporativa en todos los sistemas y aplicaciones corporativos.
- Reducción de la deuda técnica, de una forma ordenada y planificada, actualizando las infraestructuras obsoletas y en fin de vida, por nuevas infraestructuras o por movimiento de cargas al Cloud en función de los requerimientos técnicos y económicos.

Evolución del sistema de seguridad de la información y gestión de riesgos

Se ha desplegado una nueva tecnología antimalware con capacidad de análisis del comportamiento del usuario/equipo para la detección de software malicioso y su bloqueo.

Los principales retos del Plan de Transformación Digital

- Automatización y eficiencia de procesos.
- Disponibilidad y eficiencia de las plataformas y sistemas a disposición del Grupo.
- Ciberseguridad.
- Análisis de las nuevas tecnologías y estudio de la aplicabilidad de estas en la compañía. (IA, IAgén, Blockchain, ...)

Ciberseguridad

El Grupo es consciente de la importancia de la información en los procesos de negocio y del incremento de los riesgos cibernéticos a lo que está sometido.

En esa línea, contamos con la **Política de Seguridad de la Información**, marco de actuación para proteger la información del Grupo de una manera responsable y segura, buscando siempre proteger el conocimiento y la reputación.

El Grupo dispone de un **Sistema de Gestión de Seguridad de la Información (SGSI)** basado en la norma ISO 27001.

3
Ciber-ejercicios de concienciación
100%
Usuarios de email



3
Píldoras formativas de ciberseguridad
100%
Usuarios de email



Formación de ciberseguridad
100%
Nuevas incorporaciones

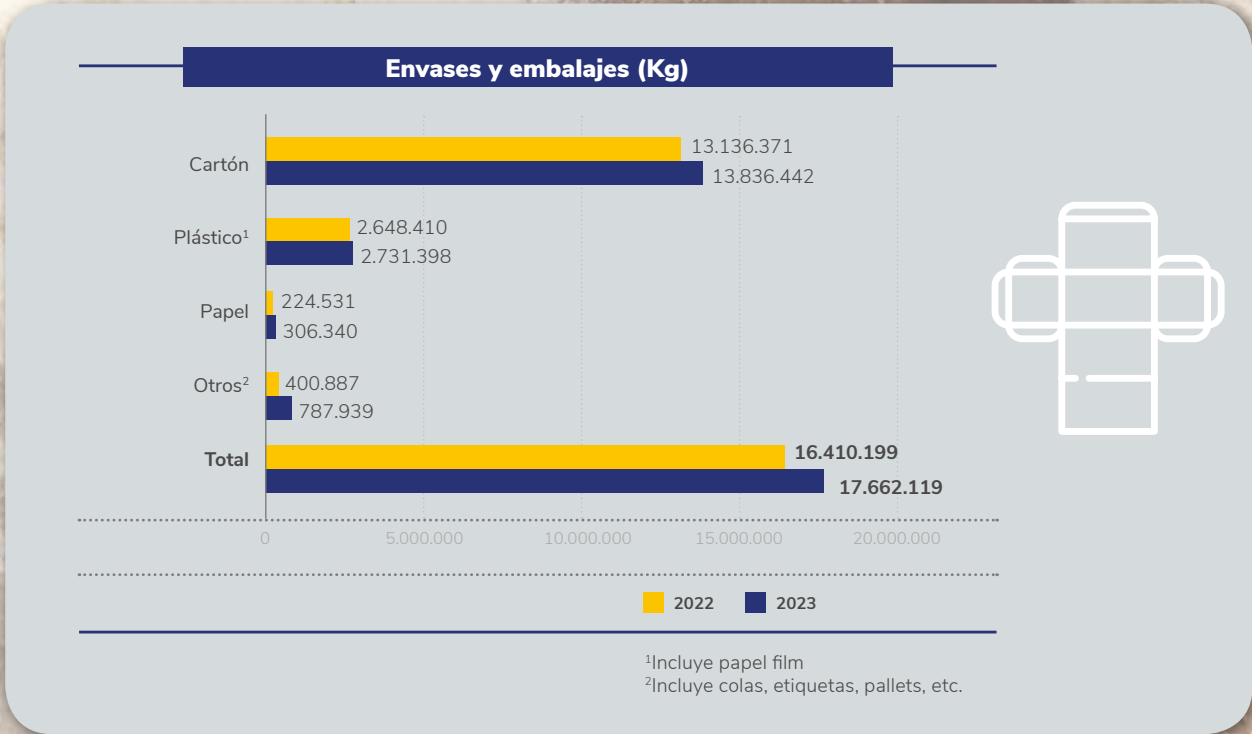
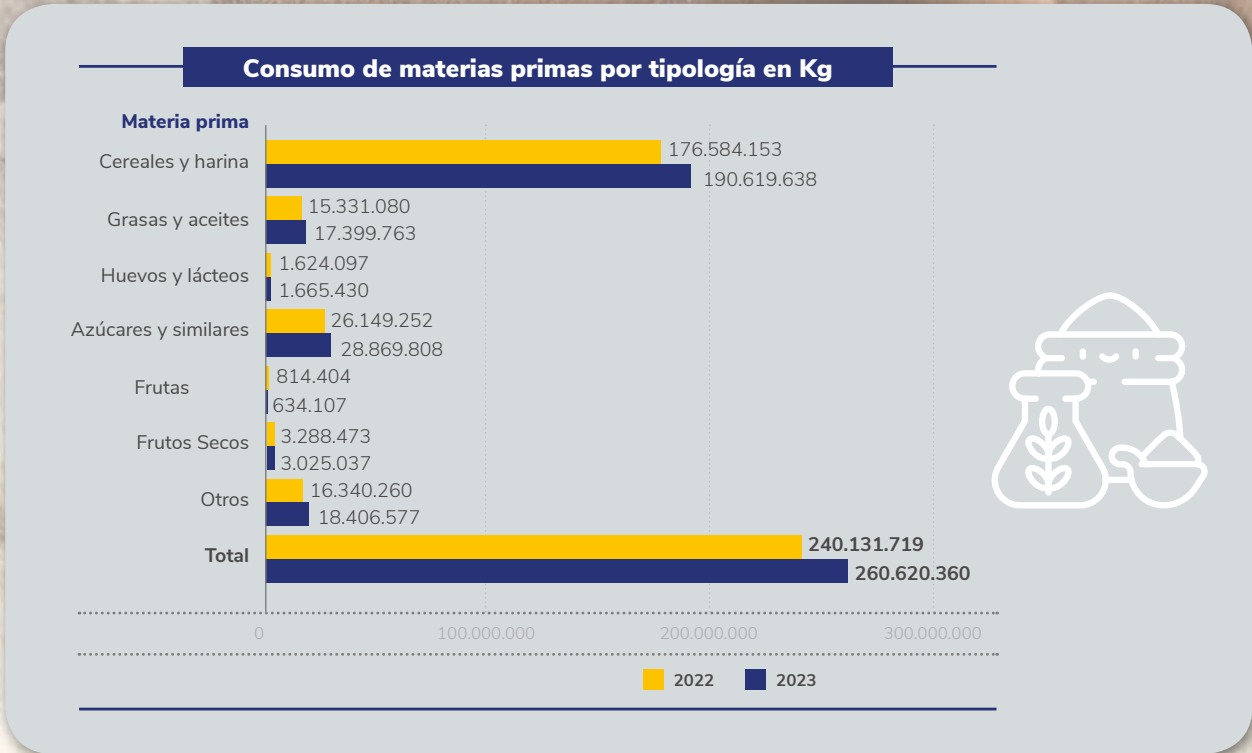


CADENA DE SUMINISTRO RESILIENTE

Uno de nuestros grandes desafíos es lograr construir una cadena de suministro sostenible. En esta línea, trabajamos con los proveedores como parte integral de la cadena de valor, para garantizar la seguridad alimentaria, la calidad del producto, el nivel de servicio y un precio competitivo a nuestros clientes, a la vez que velamos para que mantengan un comportamiento ético y responsable.



Esperamos de nuestros proveedores que mantengan y promuevan los mismos estándares de comportamiento que Cerealto y que asuman como propios los valores descritos en nuestro Código de Conducta



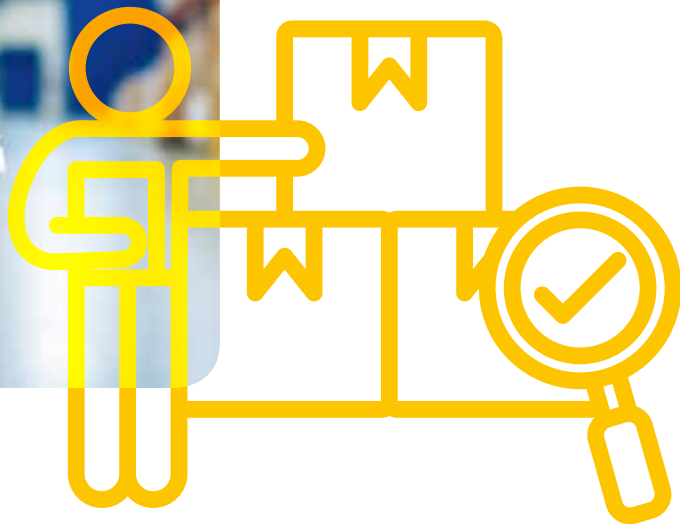
En el área de I+D+D continuamos desarrollando e implementando iniciativas que favorecen la reducción del consumo de materiales en el packaging.

Evaluación y homologación de proveedores

El Grupo dispone en su modelo de Cadena de Suministro y Compras Globales de un sistema de homologación y evaluación de proveedores.

La homologación consiste en un proceso que, una vez superado, habilita al proveedor para suministrar mercancías al Grupo. Este proceso incluye requisitos de calidad y seguridad alimentaria muy exigentes y la realización de pruebas del material. En determinados casos se exige también superar auditorías in-situ.

Asimismo, se realizan auditorías a los proveedores en las que, además de revisar los aspectos de salud y seguridad alimentaria, se auditan aspectos relativos a la gestión ambiental (tratamiento de residuos, políticas y certificados) y al comportamiento ético (código de conducta).



PROVEEDORES 2023



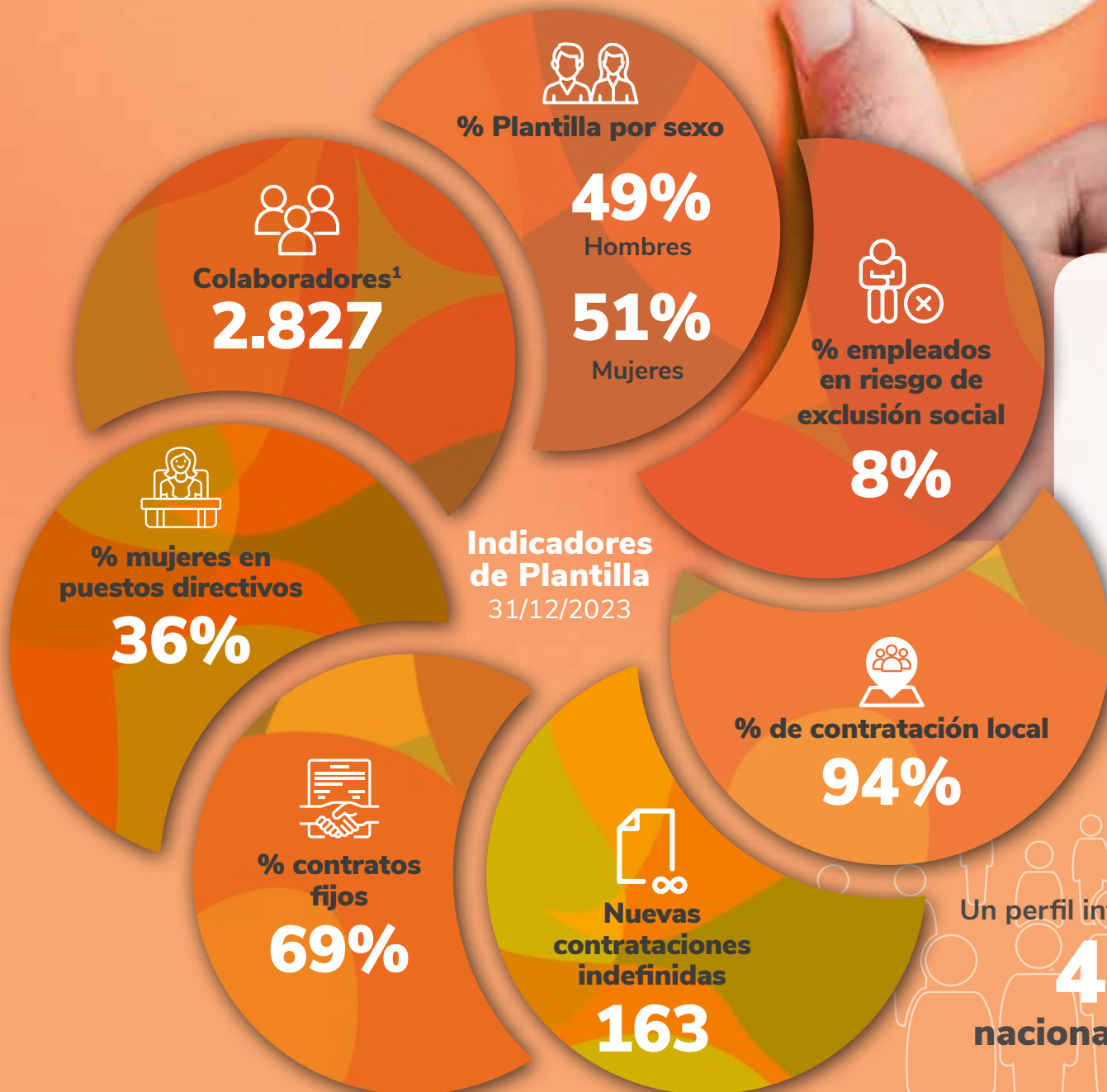


BIEN ES TAR

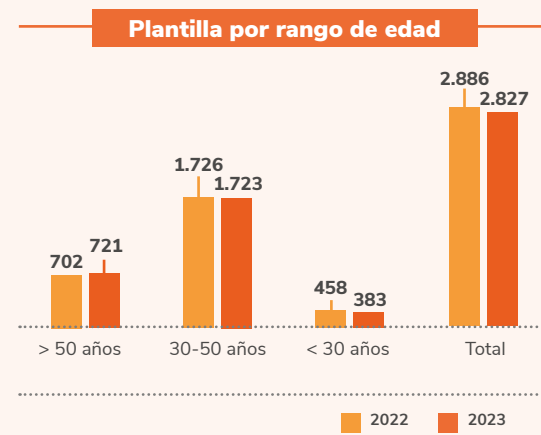
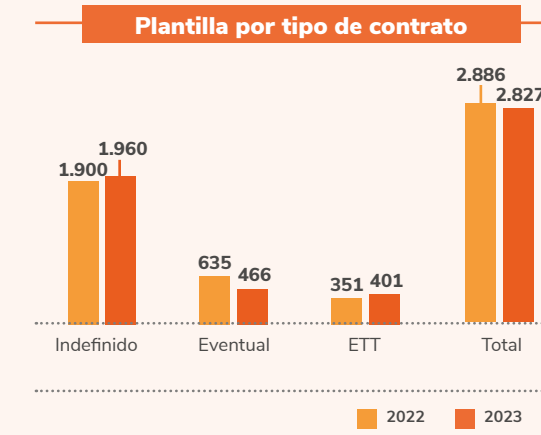
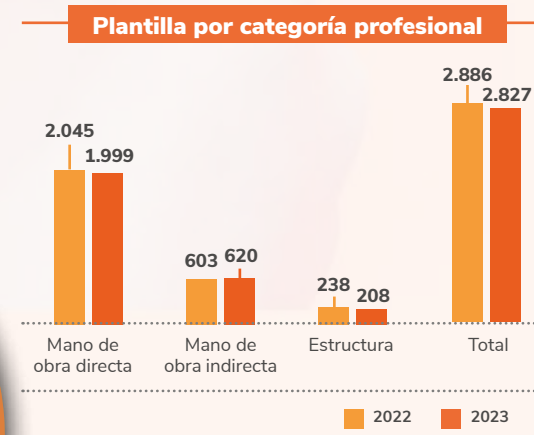
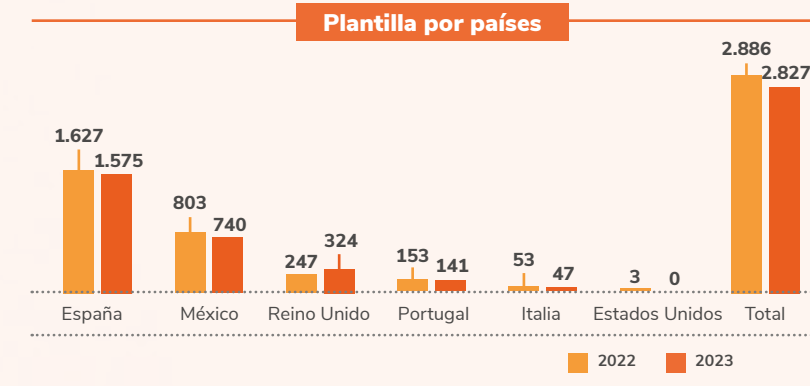
PERSONAS

Ocupados en el bienestar de nuestros
colaboradores

PERFIL DE NUESTRAS PERSONAS



Un perfil internacional
41
nacionalidades



¹Se incluyen los colaboradores contratados a través de empresas de trabajo temporal.

COMPROMISO CON EL TALENTO

Contamos con un sistema integral de gestión que incluye diversas herramientas para identificar a los colaboradores con alto potencial de desarrollo o talento estratégico, así como para evaluar su desempeño individual.

Nos preocupamos por el desarrollo de nuestras personas, promoviendo oportunidades de promoción interna y crecimiento

DOPA
(Definición de Objetivos y Planes de Acción). Mapas de objetivos elaborados por las áreas/ departamentos alineados con la estrategia del Grupo.

SSE (Sistema de Seguimiento y Evaluación). Proceso de seguimiento sobre el progreso de los empleados, a través de una plataforma, en la consecución de sus objetivos individuales y sus aptitudes de liderazgo. El logro de dichos objetivos y de los generales del Grupo determina la retribución variable de cada colaborador.

Talent Review
(Mesas de Talento). Permite identificar el talento con mayor potencial para desempeñar posiciones clave y definir las líneas sucesorias en las distintas áreas del negocio. En el año 2023 se han realizado 2 mesas de calibración Talent Review para el Comité de Dirección y Líderes.

Feedback 360°-180°. Esta nueva herramienta consiste en la evaluación de los valores y actitudes de liderazgo de cada persona evaluada para que obtenga información sobre sus fortalezas y posibles áreas de mejora, y poder llevar a cabo un plan de acción que le ayude en su desarrollo profesional y personal.

En convenio con el IES Lasalle Managua, Cerealto puso en marcha un proyecto pionero de FP Dual de integración en Castilla y León incorporando a un alumno con discapacidad visual reconocida del 79% para la realización de prácticas de FP Dual.

Indicadores de gestión del talento	2022	2023
Sesiones DOPA	35	30
Personas evaluadas (SSE)	403	350
Talent Review. Personas con talento estratégico/ alto potencial	-	9
Promoción interna	65	77
Hombres	40	48
Mujeres	25	29
Promoción a puestos directivos	5	3
Hombres	4	2
Mujeres	1	1
Becarios	15	21
% Becarios contratados a la finalización de la beca	27%	19%

Apostamos por el **talento joven** acogiendo a estudiantes universitarios para que realicen prácticas con nosotros procedentes de las diversas escuelas de negocio y centros de formación profesional con los que mantenemos acuerdos. Incorporamos a la plantilla a parte de los estudiantes tras la finalización de la beca.

Ofrecemos a nuestros colaboradores una variedad de **acciones formativas innovadoras y accesibles**, ya sean presenciales, online o mixtas. Estas formaciones están diseñadas para que adquieran los conocimientos necesarios, desarrollen sus habilidades y apliquen los procedimientos esenciales, permitiéndoles desempeñar sus funciones de manera eficaz y eficiente, y así cumplir con los ambiciosos objetivos del Grupo.



Indicadores de formación	2022	2023
Inversión	0,5 millones €	0,4 millones €
Horas de formación	24.305	27.488
Colaboradores formados (*)	2.643	4.944
Promedio horas de formación por colaborador	9,2	5,6
Acciones formativas	2.573	2.907

(*) Un colaborador ha podido participar en más de una acción formativa.

Disponemos de diversas **plataformas de formación**:

E-LO

Acceso con las siguientes funcionalidades: histórico de formación realizada, firma de sesiones formativas, descarga de diplomas de asistencia y consulta de objetivos y contenidos del programa formativo de cada acción formativa en la que participan.

EDUCATIVA

(Campus Online Cerealto)

Portal que se habilita cuando tienen que realizar cursos online mediante seguimiento SCORM organizados y dinamizados internamente. Los cursos activos en 2023 han sido Ciberseguridad, RGPD, Sensibilización en igualdad entre mujeres y hombres, Ergonomía en la oficina y gestión del estrés y Onboarding Corporativo para nuevas incorporaciones. En total se han formado 316 colaboradores.

ARTICULATE

Herramienta online que permite al departamento de formación crear cursos online con seguimiento SCORM y con un formato sencillo y visual. Esta herramienta nos permite desarrollar formaciones online ad hoc con los contenidos necesarios para cubrir las necesidades internas del Grupo y poder formar a los colaboradores.

GoFLUENT

Nueva plataforma de formación en idiomas que permite realizar actividades, visualizar vídeos y lecturas, y participar en clases grupales de forma autónoma en el horario que mejor se adapte a sus necesidades.

FAVORECIENDO LA DIVERSIDAD, CONCILIACIÓN E IGUALDAD

La integración de personas en riesgo de exclusión social (en especial de aquellas personas con capacidades diferentes) es una de nuestras señas de identidad y un aspecto muy valorado por los grupos de interés.



203
Personas con discapacidad



- Colaboramos con el **programa INSERTA de la Fundación ONCE**, que tiene como eje principal la generación de empleo directo y promoción de la formación de personas con discapacidad.



- Acuerdo con el **centro educativo La Salle Managua (Palencia)** para la incorporación de un alumno con discapacidad visual de este centro educativo para la realización de prácticas de FP Dual.



- Distintivo Disability Confident en Reino Unido
- Colaboradores con discapacidad. Se elaboran tablas con sus restricciones y los puestos que pueden ocupar para evitar que desempeñen un puesto para el que no están capacitados o tienen restricciones.

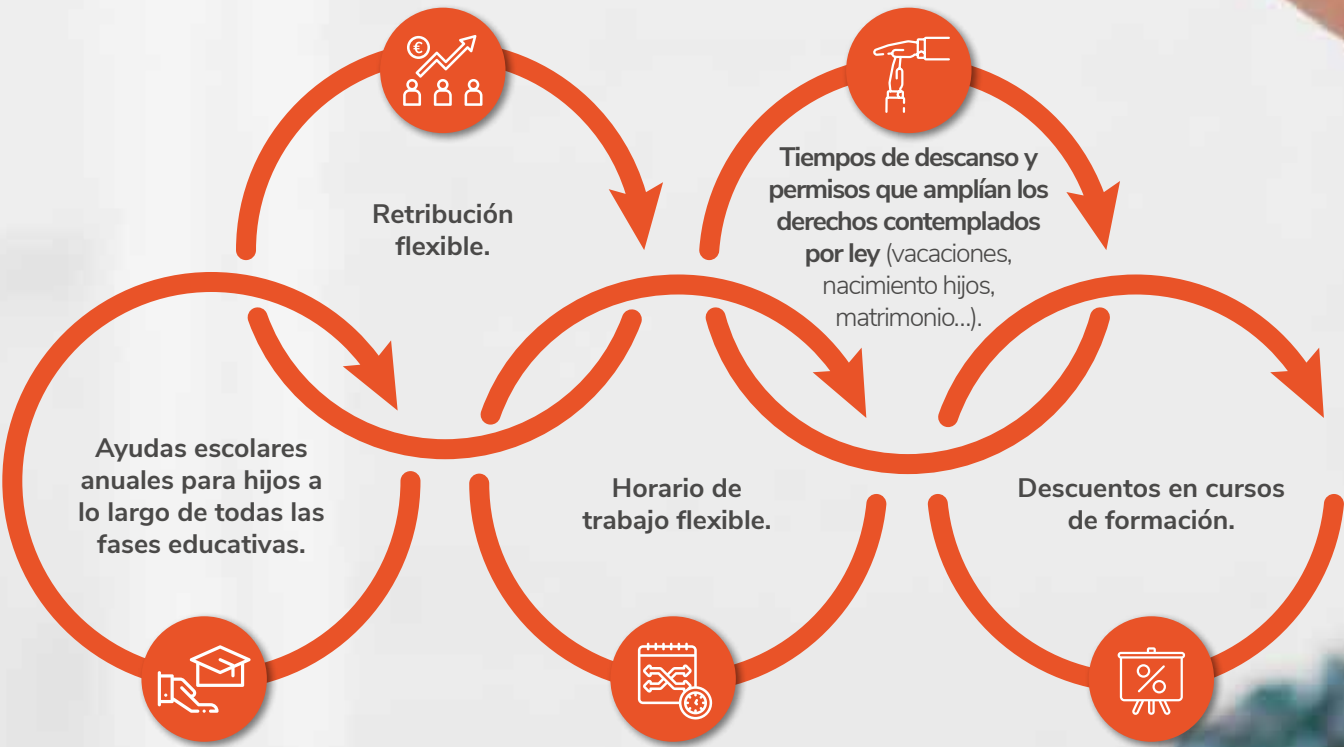


Contamos con la **Política de Flexibilidad en la Prestación Presencial y Remoto**, aplicable a las áreas Corporativas/Servicios Centrales (con una antigüedad mínima de 6 meses) que puedan realizar tareas que no dependan de su presencia física y que presente las competencias adecuadas para trabajar en remoto.

Número de personas que están adheridas a un acuerdo de teletrabajo									
País	% horas de teletrabajo								
	15%	30%	40%	60%	70%	80%	90%	100%	Total
España	1	31	98	28	3	1	2	18	182
Italia	-	-	-	-	-	-	-	3	3
México	-	7	-	-	1	-	2	3	13
Portugal	-	1	7	1	-	-	-	-	9
UK	-	-	4	-	-	-	1	-	5
Total	1	39	109	29	4	1	5	24	212

Conciliación familiar		
Tipo de permiso	2022	2023
Jornadas reducidas	154	110
Permisos de maternidad y paternidad	66	178
Permisos no retribuidos por cuidado de familiares y menores	10	48
Total	230	336

Otras medidas de conciliación



Las plantas de España disponen de un **Plan de Igualdad** que incluye un protocolo contra el acoso sexual y por razón de género. Periódicamente se hace un seguimiento de las acciones y medidas contempladas en el Plan de Igualdad.

36%
mujeres
en puestos directivos

CERCA DE NUESTROS COLABORADORES

Creemos que una comunicación cercana, constante y transparente fortalece la cohesión y el compromiso de nuestros colaboradores, fomenta un entorno de confianza y colaboración, y facilita que todos nos alineemos hacia unos mismos objetivos.

Iniciativas destacadas

Reuniones informativas

- Reunión Anual 2023 de presentación de resultados 2022 y objetivos 2023 a la plantilla de estructura del Grupo.
- Presentación del nuevo CEO de la compañía a los líderes de los equipos de estructura.



Jornadas de Puertas Abiertas

A los hijos e hijas de colaboradores del centro de trabajo para descubrir cómo es el día a día en el trabajo de sus padres. En estas jornadas se organizan talleres y actividades.



Concurso de Dibujos de Navidad

Competición dirigida a los hijos e hijas de los colaboradores de la compañía. En 2023 obtuvimos récord de participación con la recepción de 177 dibujos, lo que representa un 46,3% más respecto a la edición de 2022.



Campaña de Navidad 2023

Diversas comunicaciones internas dirigidas al 100% de los colaboradores para felicitar las fiestas.




TEAMS


Intranet


Reuniones presenciales


Tablón de anuncios

Utilizamos diferentes canales de comunicación para llegar a todos

Carteles informativos


Correo electrónico


App corporativa


Despliegues en los centros de trabajo




Semana de la Seguridad y Salud

Jornadas de concienciación sobre la importancia de mantener unas medidas de seguridad y salud adecuadas en el entorno laboral para evitar accidentes.



Jornadas Saludables

Jornadas de concienciación sobre la importancia del cuidado físico y mental para conseguir un buen desempeño en el día a día.



Referentes en Calidad

Reconocimiento de las ideas de los colaboradores en fábrica para asegurar la mejor calidad en la fabricación de nuestros productos.



Despliegues del Plan Estratégico 2023-2025

a los colaboradores de todas nuestras plantas.

Comunicación diaria a través de nuestra APP corporativa, canal de comunicación bidireccional que llega al 100% de los colaboradores.



HACIA LOS CERO ACCIDENTES

Nos comprometemos a garantizar que todos los que trabajan en nuestros centros de trabajo puedan hacerlo en un entorno seguro y saludable, con el objetivo firme de avanzar hacia un futuro sin accidentes. Por este motivo, apostamos por una cultura proactiva centrada en la protección y el bienestar.

Desde el Grupo se promueve una **cultura preventiva solidaria**, dedicando todos los esfuerzos para que la salud y la seguridad se conviertan en una cuestión de todos. Para ello se han establecido las líneas que dan forma a nuestra cultura en seguridad y salud:



La dirección de Seguridad y Salud (integrada en la dirección de Operaciones) es la responsable de garantizar la excelencia en la protección de la salud y seguridad de los nuestros colaboradores.

En el Grupo fomentamos el derecho de los empleados a participar en la actividad preventiva. Los mecanismos de consulta y participación se materializan a través de los delegados de prevención y los comités de seguridad y salud.



- Hitos**
- Diseño de un plan de auditorías de la integración de la seguridad y salud que evalúa el grado de cumplimiento del modelo de seguridad y salud, y los procedimientos e instrucciones correspondientes.
 - Auditorías SMETA en las plantas de Toro, Aguilar de Campoo y Sintra con resultado satisfactorio.
 - Planes de formación en cada centro de trabajo.
 - Rutinas de seguridad (rondas de seguridad, observaciones preventivas, auditorías integradas, inspecciones...)
 - Fomento de la comunicación de la salud y seguridad: app corporativa, medios audiovisuales en zonas comunes, punto de información en plantas...

	2022	2023
Índice de frecuencia ²	21,03	15,08
Índice de gravedad ³	0,54	0,54

Índice de frecuencia
-28%
vs 2022

Gracias a nuestra perseverancia, una comunicación efectiva y las medidas implementadas, hemos logrado una reducción significativa del índice de frecuencia.

Índices desglosados por sexo	2022		2023	
	Hombres	Mujeres	Hombres	Mujeres
Índice de frecuencia	23,94	18,29	19,16	12,76
Índice de gravedad	0,61	0,48	0,61	0,34

² Índice frecuencia (IF): (Nº accidentes con baja / Nº de horas trabajadas) x 1.000.000.
³ Índice de gravedad (IG): (Nº jornadas no trabajadas / Nº de horas trabajadas) x 1.000.

COMPROMISO SOCIAL

Apoyamos el bienestar de las personas y su desarrollo velando por generar un impacto positivo en el entorno, especialmente en aquellas zonas cercanas a nuestros centros productivos.

Generamos valor en las comunidades a través de la creación de empleo y la contratación de proveedores locales.

Porcentaje de proveedores locales por país		
País	2022	2023
España	85%	81%
Portugal	56%	27%
Italia	85%	97%
México	89%	76%
Reino Unido	84%	65%


70%
Colaboradores locales

PROYECTOS SOCIALES

Ocupados del bienestar de la sociedad
donde trabajamos



Campañas solidarias



I Trotada Solidaria organizada por la AECC (Asociación Española contra el Cáncer) de Palencia



II Torneo Pádel Solidario de la Asociación de Fibrosis Quística



VI Aniversario de la Asociación Unidos contra el Cáncer de Toro

Nos solidarizamos con diversas realidades sociales

269 becas

en España
(90.000 €)

Ayudas a los estudios

Concesión de becas



Apoyamos la formación de los hijos e hijas de nuestros colaboradores

Patrocinios



Club Atlético Aguilar



C.F. Venta de Baños



Union Deportiva Toresana



XLIII de Cross Venta de Baños

En nuestro compromiso con el fomento de la vida activa y saludable de los más jóvenes patrocinamos clubes deportivos de las localidades en las que estamos presentes

COMPROMETIDOS CON LOS OBJETIVOS DE DESARROLLO SOSTENIBLE (ODS)



Desde nuestro ámbito de actuación tratamos de contribuir positivamente al cumplimiento de la Agenda 2030 para el Desarrollo Sostenible de Naciones Unidas y sus 17 Objetivos de Desarrollo Sostenible (ODS).

Actuamos de forma más activa en ámbitos relacionados con los siguientes ODS:

- Donaciones a Bancos de Alimentos.
- Colaboración con ONGs.
- Día Internacional de Concienciación sobre la Pérdida y el Desperdicio de Alimentos compartiendo algunas razones para evitar la pérdida de alimentos.

- Certificaciones de Calidad y Seguridad Alimentaria.
- Promoción de eventos deportivos.
- Actuaciones seguridad y salud laboral.

- Foro INSERTA Fundación ONCE.

- Uso de fuentes de energía renovables en plantas.

- Plan de descarbonización y eficiencia energética en todas las plantas de España. Instalación de más de 12.000 paneles solares en todas las plantas.

- Certificados de aprovisionamiento sostenible.
- Compromiso de compra de ovoproductos en jaula de forma gradual en todas las operaciones a nivel global, (reducción del 10% en 2023, un 50% en 2024 y un 100% en 2025 relación a 2020).
- Modelo de Economía Circular.
- Packaging sostenible.

- Distintivo Disability Confident en Reino Unido.
- Convenio con el IES Lasalle Managua, proyecto pionero de FP Dual de integración en Castilla y León.

- Productos sostenibles (sin azúcar, sin gluten...).

- Instalación de paneles fotovoltaicos en la planta de Italia.

PARTICIPACIONES EN FOROS Y ASOCIACIONES

Establecemos relaciones valiosas con una amplia gama de actores influyentes, abarcando tanto la industria agroalimentaria como el ámbito de la sostenibilidad y la integración de personas con diversas capacidades.

AECOC (Asociación Española de Codificación Comercial)

AECOC
La Asociación de Fabricantes y Distribuidores



PRODULCE
(Asociación Española del Dulce)

PRODULCE
Asociación Española del Dulce



AEFC
(Asociación Española de Fabricantes de Cereales)

AEFC
Asociación Española de Fabricantes de Cereales



ECOEMBES



FIAB
(Federación de Industrias de la Alimentación y Bebidas)

FIAB
Federación de Industrias de la Alimentación y Bebidas



Foro Inserta.
Fundación Once

Fundación ONCE



PREMIOS Y RECONOCIMIENTOS

Empresa más relevante de Palencia, según el estudio **"Top empresas españolas por provincias 2023"** realizado por la consultora de datos Deyde DataCentric.

deyde datacentric
value through data solutions



Reconocimiento del **Observatorio de Innovación en Gran Consumo en España del Institut Cerdà** a la Plataforma de Innovación Abierta de AECOC (Asociación de Fabricantes y Distribuidores) en la que colaboramos como uno de los 20 proyectos de gran consumo que impulsan el crecimiento del sector.

Institut Cerdà



Reconocimiento como la 9ª empresa del sector de la alimentación en el **ranking Merco Talento universitario** y la 190ª en el ranking global.

merco
TALENTO





MEJOR
PRODUCTO,
MEJOR
CALI
DAD

Nuestra prioridad es elaborar el mejor
producto de la máxima calidad

CALIDAD Y SEGURIDAD ALIMENTARIA

Nuestra ambición es asegurar la entrega de productos con la calidad esperada por nuestros clientes y consumidores todos los días.

Garantizar los productos seguros con los más altos estándares de calidad es imprescindible.



Nuestros productos de alta calidad están respaldados por certificaciones que demuestran nuestro compromiso con los estándares más elevados y la excelencia.



- El sistema de Gestión de Calidad y Seguridad Alimentaria se acredita externamente por las normativas internacionales más exigentes:

Certificaciones de Seguridad Alimentaria GFSI				
País	Planta	IFS	BRC	FSSC 22000
España	VB1	X		
	VB2/VB6	X		
	VB3	X		
	Toro	X		
	Aguilar	X		
	VB4			
Portugal	Mem Martins	X	X	
Italia	Pastificio	X		
Reino Unido	Worksop	X		
México	Tepeji			X



- Otras certificaciones específicas de productos requeridas por nuestros clientes:

Certificaciones específicas de producto						
País	Planta	HALAL	KOSHER	RSPO	Rainforest	BIO
España	VB1		X	X	X	
	VB2				X	
	VB3					X
	Toro		X		X	
	Aguilar	X	X		X	
	VB4					X
Portugal	Mem Martins			X	X	
Italia	Pastificio					X
Reino Unido	Worksop					
México	Tepeji					

Se trata de certificaciones reconocidas globalmente que ayudan a los consumidores a identificar productos que han sido producidos de manera sostenible y responsable.

1.808
Acciones formativas en calidad



Algunas actuaciones destacadas

Simplificación y mejora en la eficiencia del proceso de trazabilidad, así como en la mejora de los ejercicios de trazabilidad; actualización de check list de seguridad alimentaria; y actualización y simplificación de la documentación.

Realización de auditorías internas centradas en productos y procesos.

-14%
Reclamaciones por millón de unidades fabricadas **vs 2022**



Formación sobre buenas prácticas de fabricación y seguridad alimentaria, auditorías de proveedores, APPCs (Análisis de Puntos Críticos), control metrológico, lean manufacturing, y gestión de plagas.

Proyecto de calidad total basado en metodología Lean en algunas de nuestras plantas.

9,15
(sobre 10)
Media satisfacción
5 principales clientes



Contamos con un sistema digitalizado para realizar el registro y el seguimiento de las reclamaciones, quejas y resoluciones.

Reclamaciones	2022	2023
Número de reclamaciones por millón de unidades fabricadas	5,54	4,76

NUTRICIÓN Y SALUD

Brindamos una oferta diferenciada y de valor, con base en la innovación, la eficiencia, las preferencias de los consumidores y el conocimiento de las últimas tendencias.

Transformamos las ideas en realidad creando productos y procesos competitivos y sostenibles para el consumidor y la sociedad.

A **nivel interno**, contamos con un equipo de I+D+i con especialistas y expertos en:

- Diferentes tecnologías de fabricación: Galletas y crackers, barras de cereales, cereales para el desayuno, snacks, tortitas de maíz y arroz, pasta alimenticia y pan sin gluten.
- Conocimiento transversal que permite ofrecer una solución completa a nuestros clientes y consumidores, como conocimiento en envases y embalajes, innovación colaborativa, consumidor, mercado, análisis fisicoquímicos, y sensorial.

A **nivel externo**, participamos en los siguientes grupos de trabajo:

- **FIAB – Plataforma Food for Life**
- **La Plataforma de Innovación Abierta y Colaborativa de AECOC (#PIA)**, siendo una de las 18 empresas que lo conforman. El proyecto PIA permite llevar a cabo proyectos colaborativos con impacto en toda la cadena del Gran Consumo y Horeca, siendo la iniciativa de innovación abierta que reúne a todos los agentes de estos sectores.
- **Asociación Española de Fabricantes de Cereales.**
- **PRODULCE**, Asociación Española del Dulce.



Mejoras

PROYECTOS DE NIVEL 1
Orientado a la mejora organoléptica, nutricional y asequibilidad de los productos.



Nuevos productos

PROYECTOS DE NIVEL 2
Ofrecemos una característica nueva o diferenciadora respondiendo a las nuevas necesidades del consumidor.



Investigación e Innovación disruptiva

PROYECTOS DE NIVEL 3
Son proyectos de investigación que llevamos a cabo de forma colaborativa con todos los agentes del ecosistema, como por ejemplo universidades y centros tecnológicos.

Modelo de Innovación de Cerealto

Nuestra **Estrategia de Innovación** se fundamenta en las **tres macro tendencias** claves identificadas:

- **Sostenibilidad Circular.** Con un sentido global de garantizar el futuro de nuestra especie y del planeta en el que vivimos. Se trabaja para crear un entorno alimentario sostenible y saludable que eduque en un consumo responsable y facilite la elección de los consumidores.
- **Despertando el Bienestar.** Salud y el bienestar de las personas a través de una alimentación accesible, indulgente y sostenible.
- **Estilo de Vida Resiliente.** Nos adaptamos a un entorno cambiante, con nuevos elementos que nos hacen la vida más fácil, pero manteniendo siempre la experiencia y el placer del consumo.

LANZAMIENTOS 2023


45
Cereales/
Snacks


71
Pasta


113
Galletas/GFB
(Pan sin gluten)

Continuamos dando respuesta a la demanda del consumidor con productos indulgentes, saludables y diferenciadores.

Proyectos de sustitución y mejora



LANZAMIENTOS 2023

Proyectos de innovación incremental

>> Pasta Integral



- >> Galletas con chocolate
- >> Galletas helados
- >> Galletas infantiles para diferentes mercados
- >> Galletas In&Out US
- >> Galletas nuevo B2B
- >> Galleta salada
- >> Galleta SAA



- >> Barrita SAA, ni edulcorantes artificiales
- >> Barrita de Proteínas de cacahuete y choco
- >> Barrita de Frutos Secos
- >> Barrita Caramelo
- >> Barritas chewy nuevo cliente B2B



- >> Tortita Maíz sabor Serrano.
- >> Tortita Legumbres y Arroz con alto contenido en fibra y proteína



- >> Cereal de Espelta para Barrita
- >> Cereales Rellenos de avellana



229

lanzamientos de productos

entre mejoras, ampliación de gama y nuevos productos

Productos más disruptivos

- Barritas de Cereal, y Cereales de Desayuno, sin azúcar y sin edulcorantes añadidos
- Tortitas de Legumbre y Arroz, alto en fibra y proteína
- Tortita de Maíz sabor Serrano
- Nueva gama de Pasta Integral
- Producción de Pan sin Gluten eliminando alérgenos

INDICADORES DE INNOVACIÓN

4,1
Millones de euros
Proyectos de innovación y mejora continua

Lanzamientos



177
lanzamientos de mejora en productos



52
nuevos productos y extensión de gama



Participación
+300
proyectos I+D

Laboratorio y sensorial



+100
estudios sensoriales



más de
400
caracterizaciones de producto terminado



Soporte en resolución de
+ de 40
incidencias de calidad



Soporte científico y metodológico en los planes de calidad de materia prima y producto terminado de todas las plantas



10
nuevas herramientas/métodos desarrollados (textura, espectroscopía, RVA...)



más de
20
servicios Scorpion por todas las plantas

Open Innovation



Financiación externa: proyecto Conoce (nuevos productos alimentarios obtenidos en base a tecnologías disruptivas y neurociencia conociendo al consumidor)



THE PIA CHALLENGE de AECOC



+2
propuestas de proyecto de financiación externa



6
estudios de consumidores con técnicas disruptivas de neurociencia y técnicas tradicionales de experiencia de compra



1
estudio de Open Forum "Consumidor, tendencias, mercado y tecnología de Cereales de Desayuno"

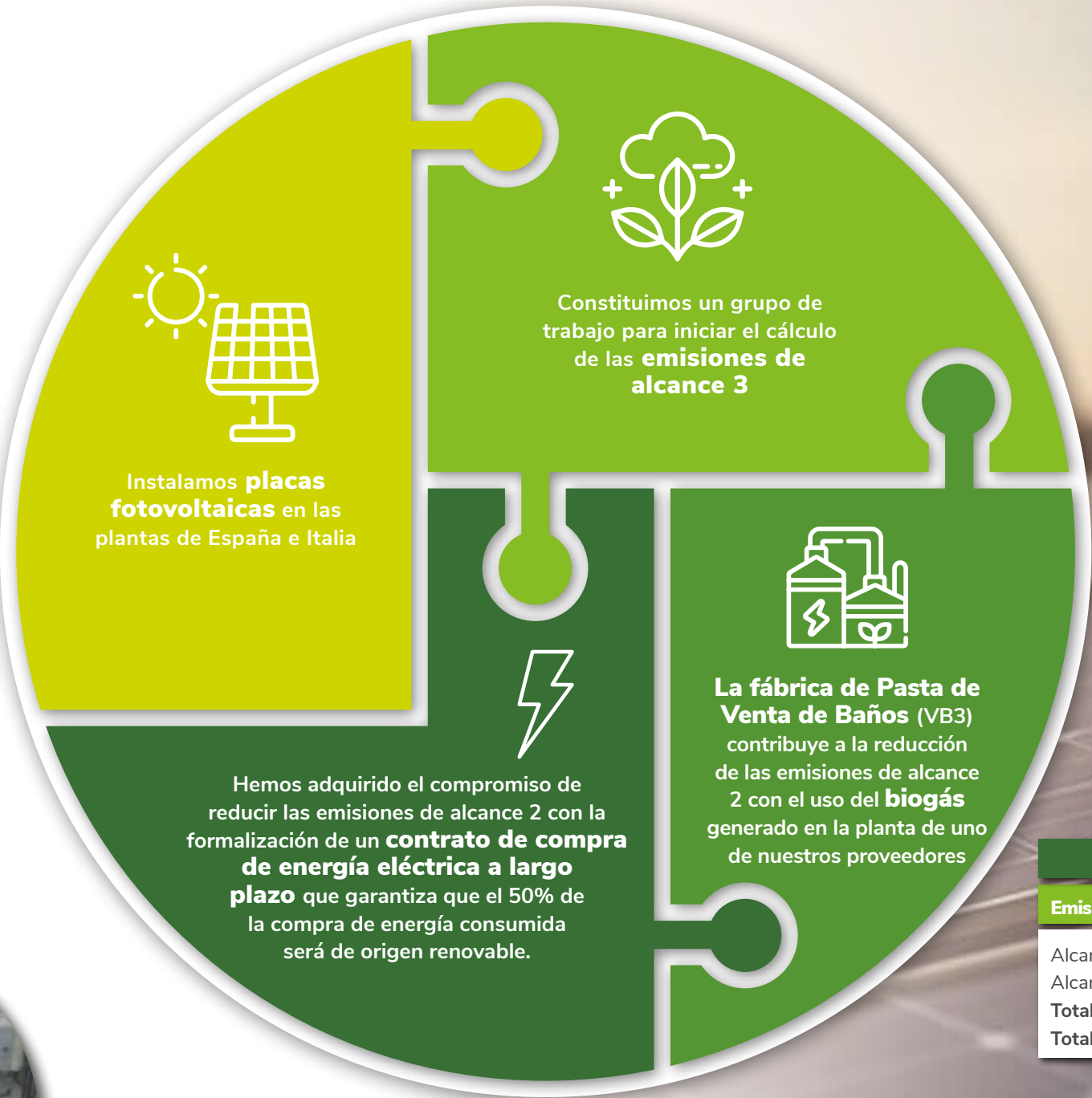


NATURA LEZA

LUCHA CONTRA EL CAMBIO CLIMÁTICO

Trabajamos para proteger, preservar y cuidar la naturaleza en el desarrollo de nuestra actividad, con la ambición de dejar a las próximas generaciones un planeta mejor

Nuestros compromisos ambientales, recogidos en la Política Medioambiental, se inspiran en los principios básicos del cumplimiento normativo aplicable y en la mejora continua de las actividades desarrolladas con el fin de reducir la huella ecológica de las operaciones.



Apostamos por el uso de **energías renovables** con la instalación de placas fotovoltaicas y contratos de compra de energía eléctrica a largo plazo

Estamos trabajando en iniciativas que contribuyen a construir una sociedad baja en carbono

0,18
tCO₂/tn
fabricadas

Calculamos el ratio de las emisiones generadas por las toneladas fabricadas para monitorizar su evolución y plantear acciones de reducción

Huella de carbono (toneladas de CO2 equivalente)	
Emisiones TnCO2 equivalente	2023
Alcance 1 (combustión estacionaria y móvil)	22.717
Alcance 2 (consumo de electricidad)	18.120
Total Tn CO2 Eq.	40.837
Total Tn CO2 Eq. / Tn fabricadas	0,18

-15%
Reducción

de la huella de carbono de alcance 1 respecto a 2021 como consecuencia de la mejora del desempeño medioambiental de las fábricas



USO SOSTENIBLE DE LOS RECURSOS

Nos comprometemos con la protección del medio ambiente mediante el uso eficiente de nuestros principales consumos: energía y agua.

Así, monitorizamos los consumos de electricidad, gas y agua en los diferentes centros productivos, con la finalidad de lograr hacer un uso más eficiente y sostenible.



2,91
GJ/tn
fabricada

-7%
vs 2022

Consumo energético

A lo largo de los últimos tres años hemos reducido el ratio de intensidad energética.

Consumo energético (GJ)			
	2021	2022	2023
Electricidad	254.428	237.706	232.926
Gas natural	468.239	418.654	428.813
Total	722.667	656.360	661.739
Total de energía (GJ)/ tonelada fabricada	3,18	3,14	2,91

La reducción del consumo derivado de la instalación de paneles solares se verá reflejada en 2024

Iniciativas de eficiencia energética

Estamos ejecutando un plan de monitorización energética y planes de acción para su reducción en la planta de Toro, que se irá desplegando al resto de las plantas productivas.

Instalación de paneles solares fotovoltaicos

Durante el 2023 se ha realizado la instalación de paneles solares fotovoltaicos para autoconsumo y potencial vertido a red, en las cubiertas de todas nuestras fábricas en España y en las parcelas que las rodean (también propiedad del Grupo). Adicionalmente se han instalado paneles fotovoltaicos en la planta de Silvano d' Orba (Italia) para cubrir parte de sus necesidades de consumo eléctrico para la producción de pasta.

Destaca la implementación, junto a Telefónica Tech y EKIOM, del proyecto de monitorización en la planta de Toro cuyos principales focos de actuación son la eficiencia energética, la gestión de equipos industriales y la digitalización de procesos



Huella hídrica



Huella hídrica (m³)			
	2021	2022	2023
Huella hídrica directa	198.595	140.151	158.730
Huella hídrica indirecta	44.630	42.666	31.939
Total	243.225	182.817	190.669
Total de agua (m3)/ tonelada fabricada	1,07	0,87	0,84

0,84

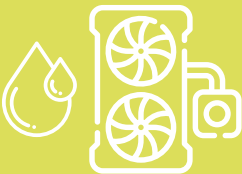
M³/tn

fabricadas

-21%

vs 2021

Las iniciativas para reducir el consumo de agua de las plantas se están orientando a:



Adecuación de equipos con sistema de refrigeración por agua. Recirculación y aprovechamiento del agua del circuito de refrigeración.



Disponer de equipos de agua a presión para mejorar la eficiencia de las limpiezas, en especial en aquellas plantas con productos de valor añadido..



Lotes óptimos de fabricación que permitan reducir cambios de formato y limpiezas.



Optimizar las limpiezas y disponer de circuito de agua caliente en lavaderos.

0,84

M³/tn

fabricadas

-21%

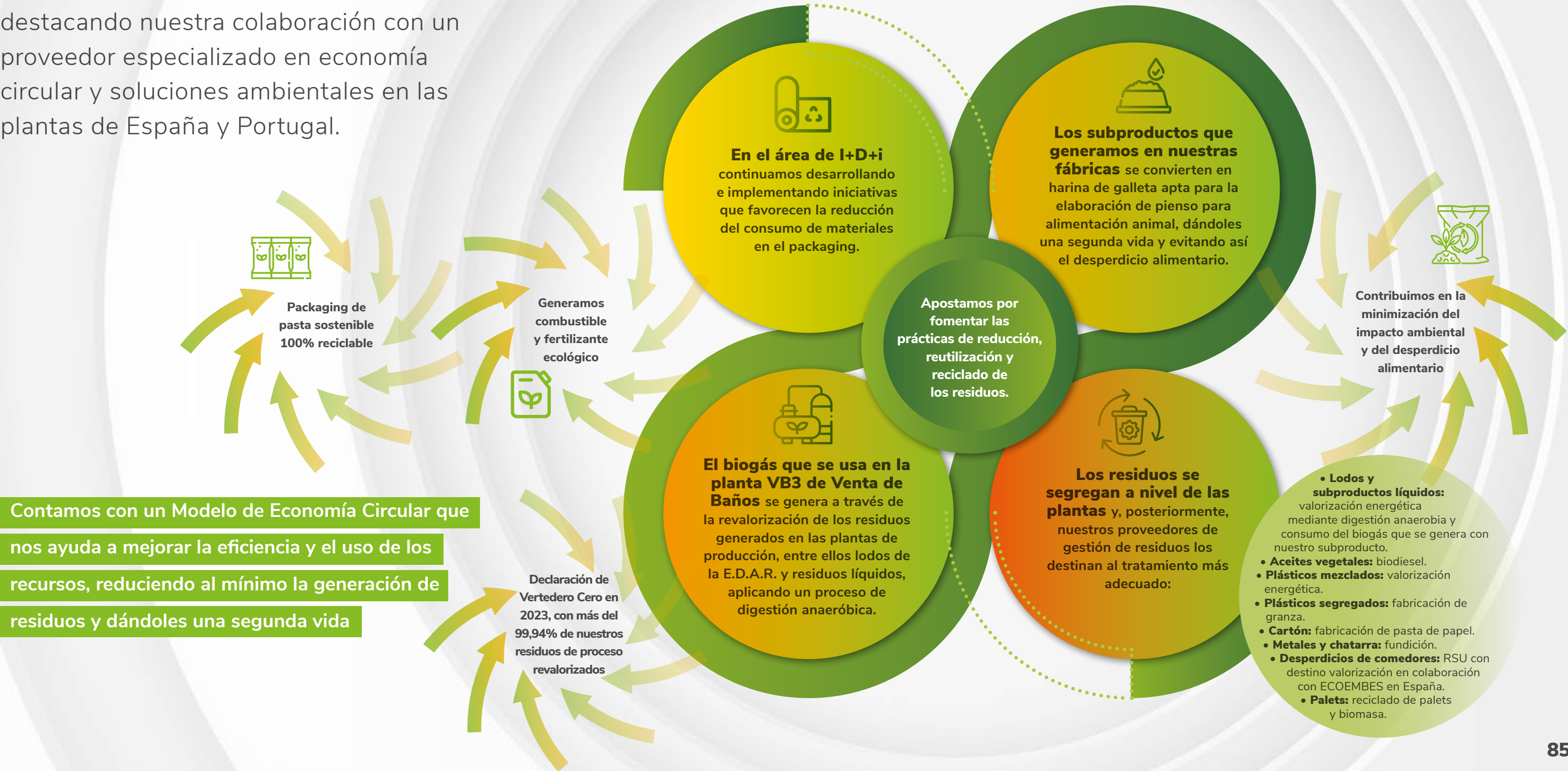
vs 2021

MODELO DE ECONOMÍA CIRCULAR

La gestión de los residuos en Cerealto se realiza a través de gestores autorizados, destacando nuestra colaboración con un proveedor especializado en economía circular y soluciones ambientales en las plantas de España y Portugal.

Residuos (Tn)		
	2022	2023
Residuos peligrosos	11,26	30,91
Residuos no peligrosos	18.440,46	18.920,49
Total de residuos	18.451,72	18.951,39

0,083
Tn residuos/Tn
fabricadas





www.cerealto.com

